

Металлическая мебель

Шкафы для документов, вещей, одежды
Верстаки, тумбы, стеллажи



Высокая эргономика и отличный дизайн



Шкафы архивные и офисные

Архивные шкафы обеспечивают систематизацию, удобство хранения и обработки документов, служебной и деловой информации. Шкафы архивные применяются в офисных помещениях различных организаций, архивах, госучреждениях, учебных заведениях и промышленных предприятиях.

Архивные шкафы изготовлены из стали толщиной 0,8 – 1,0 мм. Окрашены порошковым полимерным покрытием светло-серого цвета (RAL 7035), которое обеспечивает повышенную стойкость к появлению царапин или коррозии. Шкафы могут быть как одно – так и многосекционными. Оснащены ригельной системой запирания (ригели изготовлены из нержавеющей стали) и надежным замком «Ravis» (Франция), который препятствует свободному доступу к документам. В дверях имеются резиновые втулки, обеспечивающие бесшумный ход дверей и надежное запирание шкафа. Магнитные защелки фиксируют распашную дверь в закрытом состоянии при открытом замке. Также возможна установка опечатающего устройства.

Все модели шкафов укомплектованы надежными съемными полками (от 1 до 4 в зависимости от модели), которые выдерживают нагрузку до 60 кг на 1 полку. Имеется возможность установки дополнительных полок и выдвижных ящиков на телескопических направляющих, способные выдерживать нагрузку до 30 кг. Также можно установить специализированные выдвижные рамки для крепления файлов.

Преимущества

- срок службы металлических архивных шкафов значительно превышает срок службы шкафов из дерева;
- экологически чистый продукт, потому что не содержит в себе вредных смол, которые вы можете вдыхать в процессе эксплуатации деревянной мебели;
- эта мебель устойчива к повышенной влажности воздуха и перепадам температуры, что позволяет использовать ее даже на неотапливаемых складах;
- металлические шкафы не боятся частой влажной уборки;
- эстетичный внешний вид;
- гарантия – от 12 месяцев.

Технические характеристики

Высота	465 – 1990 мм
Ширина	435 – 1200 мм
Глубина	380 – 500 мм
Количество полок в комплекте	от 1 до 4 (возможны дополнительные)
Нагрузка на полку	до 60 кг
Вместимость папок "Корона" (60 мм)	30 – 100 шт
Толщина металла	0,8 – 1,5 мм
Тип покрытия	порошковая эмаль
Стандартный цвет	серый (RAL 7035)



Антресоль к архивному шкафу.



Замок «Ravis» (Франция).



Архивный шкаф купейного типа.



Шкафы одежные и секционные

Гардеробные и секционные шкафы используются для хранения одежды и личных вещей в производственных, учебных, спортивных помещениях, аквапарках и магазинах. Шкафы для раздевалок позволяют отдельно хранить грязную и чистую одежду, обувь, головной убор и другие вещи, имеют отверстия для вентиляции. Секционные шкафы преимущественно используют для хранения личных вещей в магазинах и супермаркетах. Одежные шкафы изготавливаются из листовой стали толщиной 0,6–0,8 мм. Окрашены полимерно-порошковой эмалью серого цвета (RAL 7035), что придает им презентабельный внешний вид и повышенную износостойкость. Каждый шкаф оснащен индивидуальным замком «Euro Locks» (Германия).

Конструкция шкафов может быть как сварной, так и сборно-разборной, что упрощает их транспортировку при переезде. Сборно-разборные шкафы спроектированы таким образом, чтобы можно было наращивать их в длину, экономя при этом на общей боковой стенке каждого следующего шкафа (секции).

Внутри шкафа предусмотрены вентиляционные отверстия, полка для головного убора и перекладина с двумя крючками для одежды. По желанию клиента гардеробный шкаф можно дополнить второй полкой, которая будет служить для разделения пространства между обувью и одеждой.

Также гардеробный шкаф можно укомплектовать специальной подставкой, которая обеспечит циркуляцию воздуха в его нижней части и защитит от сырости личные вещи. Опционально одежные шкафы могут комплектоваться стационарными, выдвижными или откидными скамейками.

Преимущества

- гардеробные и секционные шкафы устойчивы к повышенной влажности воздуха и перепадам температуры, что позволяет использовать их даже на неотопляемых складах;
- экологичность, пожаробезопасность;
- прочность, долговечность, эстетичный внешний вид;
- гардеробные шкафы просты в эксплуатации и ремонте, не требуют обслуживания высококвалифицированными специалистами;
- гарантия – от 12 месяцев.

Технические характеристики

Высота	1800 мм
Ширина	300 – 1200 мм
Глубина	400 – 500 мм
Толщина металла	600 – 1000 мм
Тип покрытия	порошковая эмаль
Стандартный цвет	серый (RAL 7035)



Дополнительная опция – встроенные скамейки.



Замок «Euro Locks».



Секционные шкафы для хранения личных вещей.



Шкафы файловые и картотеки

Файловые шкафы предназначены для систематизации и удобного хранения документации в подвесных папках форматов А4, А5 и А6. Картотечные и файловые шкафы могут использоваться в библиотеках, архивах, в бухгалтерии и канцелярии коммерческих и государственных организаций.

Шкафы файловые изготовлены из стали толщиной 0,8–1,0 мм, поставляются в собранном или разобранном виде. Окрашены порошковым полимерным покрытием светло-серого цвета (RAL 7035), которое обеспечивает повышенную стойкость к появлению царапин или коррозии.

Файловые шкафы оснащены ящиками на телескопических направляющих, которые могут выдвигаться на всю глубину. Высокая надежность файловых шкафов подтверждается проведенными испытаниями на открывание/закрывание ящика при его максимальной нагрузке в 30 кг. Гарантированное количество циклов при этом составляет 50 000.

Линейка файловых шкафов представлена моделями с различным количеством ящиков (от 2 до 7). Шкафы оснащены центральным ключевым замком «Euro Locks» (Германия), а также антипрокидывающим устройством.

Преимущества

- великолепный внешний вид файловых шкафов украсит любое офисное помещение;
- экологически чистый продукт, потому что не содержит в себе вредных смол, которые вы можете вдыхать в процессе эксплуатации деревянной мебели;
- высокое качество выдвижных ящиков гарантирует минимум 50 000 циклов открывания/закрывания;
- срок службы металлических файловых шкафов значительно превышает срок службы шкафов из дерева;
- файловые и картотечные шкафы просты в эксплуатации и ремонте, не требуют обслуживания высококвалифицированными специалистами;
- позволяют компактно и удобно хранить большое количество документов;
- гарантия – от 12 месяцев.

Технические характеристики

Высота	650 – 1620 мм
Ширина	400 – 900 мм
Глубина	480 – 630 мм
Толщина металла	0,8 – 1,0 мм
Количество ящиков	2 – 7 шт
Нагрузка на ящик	30 кг
Формат папок	А4, А5, А6 и Foolscap
Тип покрытия	порошковая эмаль
Стандартный цвет	серый (RAL 7035)



Файловые шкафы с различным количеством ящиков.



Шкаф для трудовых книжек.



Картотечный шкаф.



Сейфы

В нашем ассортименте есть все основные виды сейфов, которые используются частными лицами, государственными и коммерческими организациями: огнестойкие, взломостойкие, огне и взломостойкие, встраиваемые, офисные, оружейные и другие специальные модели.

Подбор модели должен соответствовать оценке важности, стоимости и предполагаемому объему хранимых в сейфе ценностей. Рекомендуемое соотношение стоимости сейфа и его содержимого – 1:5. Также большое значение имеет частота обращений к содержимому сейфа, от этого зависит с каким замком (или комбинацией замков) сейфом будет удобнее пользоваться.

Важными факторами при выборе сейфов являются их назначение, место установки и виды предполагаемых рисков (с учетом приоритетности), которые сейф должен предотвратить или хотя бы минимизировать.

Классификация сейфов по назначению:

- огнестойкие сейфы – хорошо защищают содержимое от высокой температуры, но в меньшей мере устойчивы к взлому (профессионал может вскрыть такой сейф за 15–20 минут);
- сейфы взломостойкие – защищают содержимое от несанкционированного доступа, но не являются огнестойкими;
- сейфы сочетающие одновременно огнестойкость и защиту от взлома;
- встраиваемые сейфы – монтируются в стену или пол, являются взломостойкими и обеспечивают некоторую защиту от пожара за счет нахождения в массиве стены;
- кассовые сейфы – взломостойкие сейфы класса выше 3-го, устанавливаются в банках и других финансовых учреждениях;
- мебельные сейфы – встраиваются в мебель (при этом крепятся к стене) или могут быть отдельно стоящими;
- гостиничные сейфы – разновидность мебельных сейфов, оборудованных специальными замками для использования клиентами гостиницы и обслуживающим персоналом;
- оружейные сейфы – предназначены для хранения пистолетов и длинноствольного оружия, снабжены специальными креплениями для стволов и отделениями для хранения патронов.

Преимущества

- прочность, долговечность, эстетичный внешний вид;
- большинство моделей в наличии на складе в Киеве;
- гарантия – от 3-х лет.

Технические характеристики

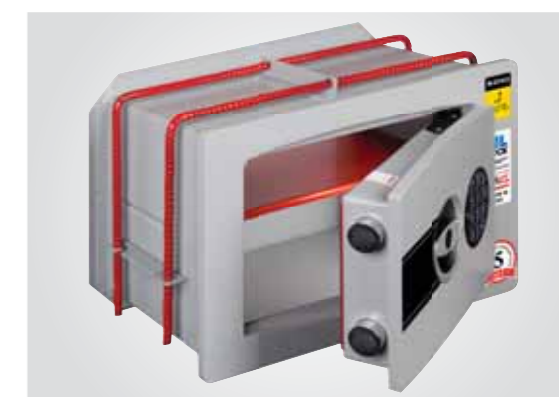
Высота	250 – 1650 мм
Ширина	360 – 700 мм
Глубина	300 – 600 мм
Объем	14 – 329 л
Тип замка	ключевой / кодовый механический / кодовый электронный



Огнестойкий сейф.



Сейф огнестойкий и устойчивый к взлому.



Сейф встраиваемый.



Оружейный сейф.



Шкафы инструментальные

Инструментальные шкафы обеспечивают удобное хранение инструмента и помогают наилучшим образом организовать рабочее пространство. Инструментальные шкафы предназначены для размещения оснастки, приспособлений и инструмента на рабочих местах в СТО, мастерских, цехах и других производственных зонах.

Инструментальные шкафы изготовлены из листовой стали толщиной 1,0 мм. Двери оснащены замком “Euro Locks” (Германия) с двухсторонней ригельной системой запираения. Шкафы укомплектованы четырьмя надежными съемными полками, регулируемыми по высоте и способными выдерживать нагрузку до 60 кг. Кроме полок шкафы можно оборудовать выдвижными ящиками на телескопических направляющих, которые при полном выдвигении могут выдерживать нагрузку до 30 кг.

Задние стенки инструментальных шкафов и внутренние стенки дверей оснащены перфорированной панелью, на которую можно вешать инструмент с помощью специальных крючков. Инструментальные шкафы окрашены порошковым полимерным покрытием светло-серого цвета (RAL 7035), которое обеспечивает повышенную стойкость к появлению царапин и коррозии.

Существует также модификация инструментального шкафа с роллетами вместо распашных дверей. Поскольку роллеты открываются вертикально, это позволяет экономить пространство перед шкафом.

Преимущества

- инструментальные шкафы значительно повышают эргономику рабочих мест и защищают дорогой инструмент от кражи;
- шкафы устойчивы к повышенной влажности воздуха и перепадам температуры, что позволяет использовать их даже в неотопляемых помещениях;
- экологически чистый продукт, потому что не содержит в себе вредных смол, которые вы можете вдыхать в процессе эксплуатации деревянной мебели;
- прочность, долговечность, эстетичный внешний вид;
- инструментальные шкафы просты в эксплуатации и ремонте, не требуют обслуживания высококвалифицированными специалистами;
- гарантия – от 12 месяцев.

Технические характеристики

Габаритные размеры (ВхШхГ)	1800 x 800 x 500 мм / 2000 x 1000 x 500 мм
Толщина металла	1,0 мм
Количество полок в комплекте	4 шт
Количество выдвижных ящиков	до 5 шт
Нагрузка на полку	до 60 кг
Нагрузка на ящик	до 30 кг



Тумба для хранения инструментов.



Надежные выдвижные ящики.



Металлический шкаф для мастерской.



Верстаки и мобильные тумбы

Не секрет, что слесарный верстак является основой, как небольшого промышленного производства, так и крупного предприятия. Правильное оснащение рабочего места удобной и функциональной инструментальной мебелью на долгие годы обеспечит эффективную работу, сохранность и долговечность рабочего инструмента, а также продуктивную работу с ним.

Верстаки производятся из высококачественной листовой стали толщиной 1,0 – 1,5 мм, имеют сборно-разборную конструкцию. Окрашены порошковой краской серого (RAL 7035) и синего (RAL 5002) цвета. В базовой комплектации верстаки поставляются со столешницей из влагостойкой фанеры толщиной 30 мм. К базовой столешнице можно дополнительно заказать нержавеющий или оцинкованный чехол, резиновое покрытие с металлическим кантом, металлический чехол толщиной 2 мм или металлическое покрытие толщиной 5 мм.

Верстаки производятся в 3-х модификациях: безтумбовые, однотумбовые и двухтумбовые. Тумбы оснащены полками или выдвижными ящиками (3-х типоразмеров), которые могут выдвигаться на всю глубину и выдерживают нагрузку до 30 кг. Ящики тумб имеют центральный замок, а дверцы оснащены индивидуальным замком.

Столешницы могут комплектоваться дополнительным оборудованием: перфорированными панелями, лампами дневного освещения, блоком розеток, держателями для инструмента и пр. На крючках перфорированной панели можно разместить большое количество инструмента, необходимого для хранения в быстродоступном месте.

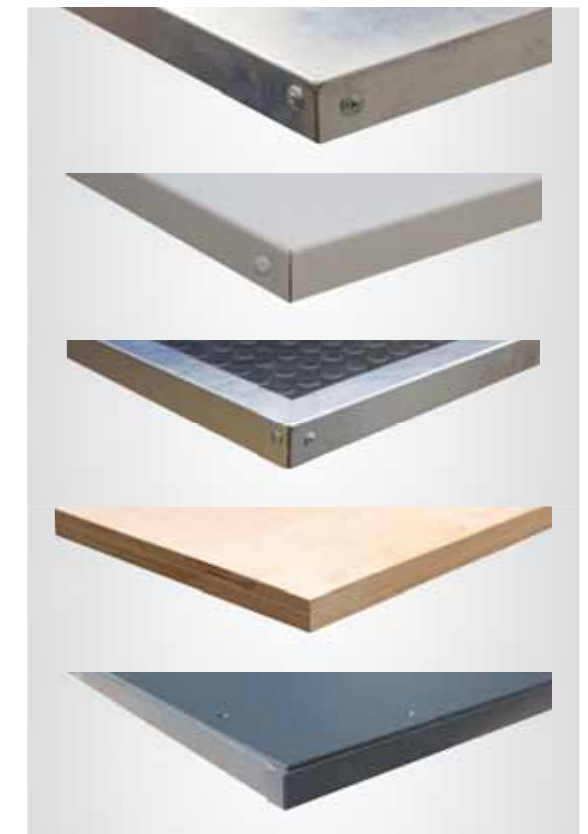
Тумбы можно использовать не только совместно с верстаками, но и как самостоятельное оборудование. При этом тумбы комплектуются на выбор, либо регулируемыми опорами, либо поворотными колесами. Мобильные тумбы очень часто используются в мастерских и автосервисах.

Преимущества

- низкая цена, короткий срок производства;
- большой ассортимент стандартных моделей (размеры и комплектация) и возможность производства под заказ;
- модульность конструкции верстаков позволяет изменять конфигурацию в процессе эксплуатации;
- гарантия – от 12 месяцев.

Технические характеристики

Габаритные размеры	1200x600 мм / 1500x600 мм / 1800x600 мм
Высота	850 мм
Толщина металла каркаса	1,0 – 1,5 мм
Толщина столешницы (базовая)	0,8 – 1,0 мм
Толщина дополнительных мет. чехлов	до 5 мм
Нагрузка на столешницу	800 кг
Нагрузка на полку	40 кг
Нагрузка на выдвижной ящик	30 кг
Тип покрытия	порошковая эмаль
Стандартный цвет	серый (RAL 7035), синий (RAL 5002)



Широкий выбор типов столешниц.



Дополнительная комплектация верстаков.



Мобильные тумбы. Очень удобны в мастерских и автосервисах.



Медицинская мебель

Медицинская мебель предназначена для хранения медикаментов, медицинских инструментов, документов и карточек пациентов в медицинских кабинетах, лабораториях и аптеках. Помогает наилучшим образом организовать рабочее пространство медперсонала.

Корпус мебели – сборно-разборная металлическая конструкция изготовлена из стали толщиной 0,6 мм. Изделия покрыты гигиенически безопасной антикоррозийной полимерной краской белого цвета (RAL 9016), что соответствует нормам хранения медпрепаратов и инструментов.

Поверхность мебели гладкая, матовая, устойчива к влиянию веществ, которыми обрабатывают медкабинеты, лаборатории, помещения в больницах т.д.

Медицинские шкафы и тумбы оснащены центральным ключевым замком «Euro Locks» (Германия), по 2 ключа к каждому замку. Это ограничивает несанкционированный доступ к лекарствам и медицинским документам. Также для избежания повреждения медпрепаратов вся мебель оборудована антипрокидывающим устройством.

Шкафы медицинские поставляются в комплекте с четырьмя регулируемыми ножками для выравнивания их на неровном полу (высота – 100 мм, диапазон регулировки: 100–125 мм). В комплект также входят полки, количество которых зависит от модели шкафа.

Тумбы медицинские поставляется в комплекте с 4 пластиковыми колесами. Это позволяет при необходимости легко перемещать тумбу в нужное для вас место. Два колеса оснащены тормозом, чтобы предотвратить нежелательные случайные перемещения.

Преимущества

- надежная сборно-разборная конструкция, толщина металла – 0,6 мм;
- медпрепараты и медицинские карточки закрыты от несанкционированного доступа индивидуальным замком “Euro Locks” (Германия);
- высокая прочность металлической конструкции и антикоррозийное покрытие гарантируют долговечность;
- поверхность устойчива к влиянию веществ, которыми обрабатывают медкабинеты, лаборатории, помещения в больницах и т.д.;
- сертифицированное производство;
- гарантия – 12 месяцев.

Технические характеристики

Высота	1755 мм
Ширина	500 мм
Глубина	320 мм
Количество секций	2 шт.
Тип покрытия	Порошковая эмаль
Цвет	белый (RAL 9016)



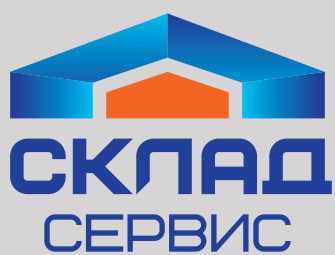
Тумба медицинская.



Шкаф медицинский со стеклянными дверцами.



Шкаф медицинский с металлическими дверцами.



г. Киев, ул. Е. Сверстюка, 13
этаж 2, 02002
тел./факс: (044) 501-75-79
e-mail: info@ssk.ua
www.ssk.ua

Наш интернет-магазин:
www.ssk-market.com.ua